

Suportes de Prateleiras



SP-01

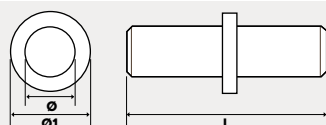
SP-01

Descrição do Produto

Material: Aço

Acabamento: Niquelado

Dados técnicos



Ø	Ø1	L
mm	mm	mm
5	8	16

CÓDIGO	DESCRIÇÃO	QTD. EMBALAGEM
066512050160	SP-01 - Suporte de prateleira c/ batente central	1000 Uni.



SP-02

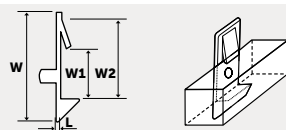
SP-02

Descrição do Produto

Material: Plástico

Acabamento: Transparente

Dados técnicos



W	W1	W2	L
mm	mm	mm	mm
36	16	25	1,8

CÓDIGO	DESCRIÇÃO	QTD. EMBALAGEM
000011552801	SP-02 - Suporte de prateleira plástico Click	500 Uni.

SP-07

SP-06



SP-05

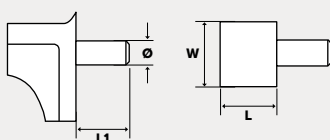
SP-05, SP-06 e SP-07

Descrição do Produto

Material: Aço e plástico

Acabamento: Transparente, branco ou castanho

Dados técnicos



Ø	L	L1	W
mm	mm	mm	mm
5	10	8	11

CÓDIGO	DESCRIÇÃO	QTD. EMBALAGEM
004204050000	SP-05 - Suporte de prateleira aço + plástico branco	500 Uni.
004204060000	SP-06 - Suporte de prateleira aço + plástico Transparente	500 Uni.
004204070000	SP-07 - Suporte de prateleira aço + plástico castanho	500 Uni.

PRODUTOS ASSOCIADOS

Brocas HSS

Parafusos PCL 202

Aparafusadora