

# SEPC10 Sistemas de Estabilização de Portas de Correr

## Descrição do Produto

Trata-se de um Sistema que permite a estabilização da porta evitando o seu enpeno. Também pode ser usada para recuperar uma porta que se deformou. O Kit inclui os parafusos necessários à montagem bem como da chave necessária à afinação da porta.

## Características

- Material: Aço, Alumínio e Plástico.
- Acabamento: Aço - Niquelado; Alumínio - Prata; Plástico - Preto.

## Utilizações

- Roupeiros com Portas de correr;
- Portas interiores de correr.

## Instruções de uso

Abrir um rasgo de 10mm de espessura por 12mm de profundidade e 2 furos de diâmetro de 35 mm na porta. A distância máxima entre os dois furos de 35mm é de 2 metros.

De seguida corte o varão roscado e as barras de tubo de alumínio de acordo com a distância entre os dois furos de 35 mm. Introduza os varões roscados nos perfis de alumínio. Aparafuse o varão roscado na peça de ligação (4) cerca de 18 mm.

Introduza todo este conjunto nos rasgos da porta e aparafuse as cabeças (2) e as peças plásticas (5) (6).

- 1) Varão roscado
- 2) Peça de encaixe diâmetro 35 mm
- 3) Tubo de alumínio
- 4) Peça de ligação com 3 furos para afinação
- 5) Barras de fixação
- 6) Tampa decorativa
- 7) Parafusos

## PRINCIPAIS VANTAGENS

- ✓ *Sistemas de estabilização para portas de correr*
- ✓ *Evita que as portas se empenem*
- ✓ *Parafusos e chaves de montagem incluídas*
- ✓ *Recuperar portas empenadas/deformadas*

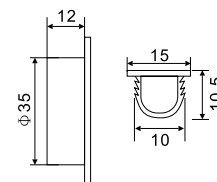
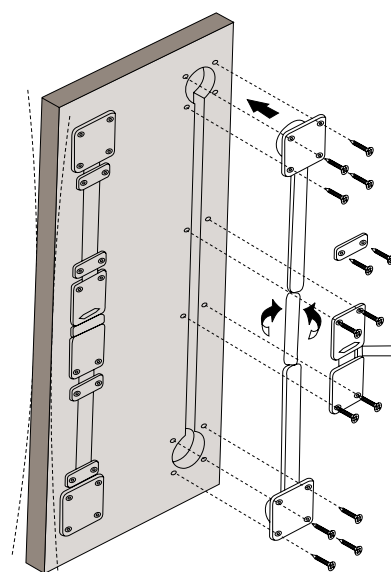
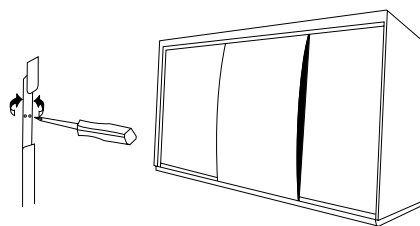
## PRODUTOS ASSOCIADOS

Varão de roupeiro

SPC sistemas de portas de correr

BF20 Soft close p/ portas de correr

Parafusos PCL 202



**Para informações técnicas, de  
qualidade ou segurança do produto,  
por favor contacte**

Pecol, Sistemas de Fixação, SA  
Apartado 3156 - Raso de Paredes  
3754-901 — Águeda  
✉ [scpindustria@pecol.pt](mailto:scpindustria@pecol.pt) / ☎ +351 234 612 900

**Garantia**

A Pecol garante que o seu produto está em conformidade com a sua especificação. Caso a empresa seja responsabilizada, o montante nunca será superior ao afixado nas Condições de Venda da empresa. Em nenhum caso, a Pecol poderá ser responsabilizada por qualquer tipo de danos consequentes.

CÓDIGO	DESCRIÇÃO	QTD. EMBALAGEM
004290000000	SEPC10-ECO Sistema de Estabilização de Porta de Correr ECO	1 Uni.
004290000001	SEPC10 Sistema de Estabilização de Porta de Correr	1 Uni.

Todos os dados e especificações aqui referidos, assim como as recomendações apresentadas, estão sustentadas por numerosos estudos laboratoriais e validadas pela nossa longa experiência. Contudo, e tendo em conta a grande variedade de materiais existentes no mercado, assim como as técnicas de aplicação de produto, que não podem ser controladas por nós, recomendamos sempre testes prévios com os materiais a utilizar e com a vossa própria técnica. Por estas razões, qualquer aplicação do produto, é efetuada sob a exclusiva responsabilidade do utilizador, não podendo o fornecedor ser responsabilizado por quaisquer perdas ou prejuízos, direta ou indiretamente resultantes da aplicação.