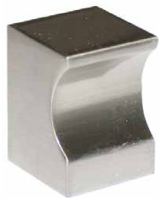


# Puxadores



PX 49 - 20x20x27 mm

## PX 49 Puxador para Móvel Zamack 20x20x27mm

### Descrição do Produto

Material: Zamack.

| CÓDIGO       | DESCRIÇÃO                 | DIMENSÕES  | QTD. EMBALAGEM |
|--------------|---------------------------|------------|----------------|
| 004249190250 | PX49 Puxador Móvel Zamack | 20x20x27mm | 25 Uni.        |



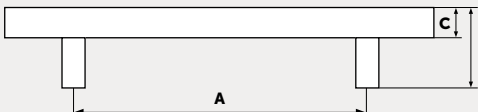
PX 01 e PX 03

## PX01 e PX03 Puxador para Móvel Inox Ø12

### Descrição do Produto

Material: PX01 - Inox Oco; PX03 - Ino Maciço.

### Dados técnicos

|             |   |                              |   |        |        |
|-------------|---|------------------------------|---|--------|--------|
| Ø 12 OCO    |  |                              | <b>LEGENDA:</b><br><b>A</b> – Distância entre furos;<br><b>B</b> – Profundidade;<br><b>C</b> – Espessura. |        |        |
|             | CÓDIGO  | DESCRIÇÃO                    | A (mm)  | B (mm) | C (mm) |
|             | 004201120960  | Puxador para Móvel Inox PX01 | 96  | 35     | 12     |
|             | 004201121280  | Puxador para Móvel Inox PX01 | 128   | 35     | 12     |
|             | 004201121600  | Puxador para Móvel Inox PX01 | 160   | 35     | 12     |
|             | 004201121920  | Puxador para Móvel Inox PX01 | 192   | 35     | 12     |
| Ø 12 MACIÇO | 004201122240  | Puxador para Móvel Inox PX01 | 224   | 35     | 12     |
|             | 004201123200  | Puxador para Móvel Inox PX01 | 320   | 35     | 12     |
|             | 004203120960  | Puxador para Móvel Inox PX03 | 96  | 35     | 12     |
|             | 004203121280  | Puxador para Móvel Inox PX03 | 128   | 35     | 12     |
|             | 004203121600  | Puxador para Móvel Inox PX03 | 160   | 35     | 12     |
|             | 004203121920  | Puxador para Móvel Inox PX03 | 192   | 35     | 12     |
|             | 004203122240  | Puxador para Móvel Inox PX03 | 224   | 35     | 12     |
|             | 004203123200  | Puxador para Móvel Inox PX03 | 320   | 35     | 12     |



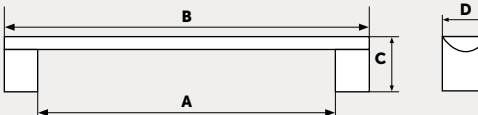
PX 20

## PX 20 Puxador para Móvel Alumínio

### Descrição do Produto

Material: Alumínio

### Dados técnicos

|  |  |                                  |  |        |        |
|--|--|----------------------------------|--|--------|--------|
|  |  |                                  | <b>LEGENDA:</b><br><b>A</b> – Distância entre furos;<br><b>B</b> – Comprimento;<br><b>C</b> – Profundidade;<br><b>D</b> – Espessura. |        |        |
|  | CÓDIGO   | DESCRIÇÃO                        | A (mm)   | B (mm) | C (mm) |
|  | 004204001280   | Puxador para Móvel Alumínio PX20 | 128  | 148    | 31     |
|  | 004204001600   | Puxador para Móvel Alumínio PX20 | 160  | 182    | 31     |
|  | 004204001920   | Puxador para Móvel Alumínio PX20 | 192  | 212    | 31     |
|  | 004204002240   | Puxador para Móvel Alumínio PX20 | 224  | 244    | 31     |
|  | 004204003200   | Puxador para Móvel Alumínio PX20 | 320  | 340    | 31     |

### PRINCIPAIS VANTAGENS

- ✓ Qualidade Zamack com excelente acabamento (PX49)
- ✓ Qualidade Inox 304 (PX01 e PX03)
- ✓ Alumínio c/ excelente anodização (PX20)

### PRODUTOS ASSOCIADOS

Dobradiças

Gavetas

Parafusos AGL

Batentes autocolantes