



*Information sur le niveau d'émission de substances volatiles dans l'air intérieur, présentant un risque de toxicité par inhalation, sur une échelle de classe allant de A+ (très faibles émissions) à C (fortes émissions)**

FORTE PODER DE COLAGEM
SECAGEM RÁPIDA
INTERIOR E EXTERIOR
FÁCIL APLICAÇÃO



VALIDADE



ARMAZENAGEM



CAPACIDADE

INTERIOR
EXTERIOR**PRODUTOS ASSOCIADOS**

Pistola de aplicação	005001000000
Corta cartuchos	000884260000

Prego Líquido

Cola de grande capacidade de fixação, de alta viscosidade, especialmente indicada para uniões de vários materiais, como madeira, plástico, PVC, tijolo, betão, alumínio, cortiça, etc...

Excelente tixotropia e aderência. Secagem rápida com forte poder de agarre inicial. É o substituto ideal de métodos de fixação tradicionais, como pregos, parafusos, rebites.

Pode ser utilizado em interior e exterior.

**CARACTERÍSTICAS**

- Grande capacidade de preenchimento;
- Elevada capacidade de agarre;
- Pode ser utilizado no interior e exterior;
- Secagem rápida.

**RESTRIÇÕES DE USO**

- O Prego Líquido não é aconselhado para ser aplicado em poliestireno expandido (esferovite), polipropileno, polietileno e PTFE (Teflon);
- Não deve ser aplicado em locais que possam encontrar-se submersos.

**CAMPOS APLICAÇÃO**

- Fixação de rodapés, frisos, perfis, painéis, molduras, placas de gesso;
- Montagem e reparação móveis.

ONDE ADERE

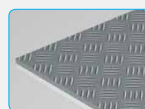
Tijolo



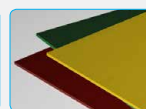
Madeira



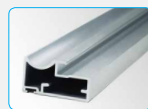
Inox



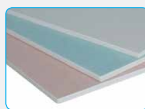
Aço/ Ferro



Plástico



Alumínio



Gesso cartonado



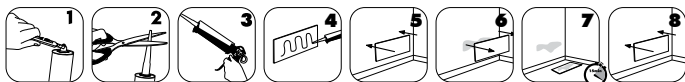
Azulejo



** Informações sobre a emissão de substâncias voláteis no ar interior representa um risco de toxicidade por via inalatória, em uma escala de A+ (grau baixas emissões) para C (altas emissões) nível.


MODO APLICAÇÃO

As superfícies a colar devem estar firmes, isentas de pó, gordura e humidade. Aplicar o produto entre +5°C e +40°C. Aplicar a cola em cordões ou pontos numa das superfícies, unir as superfícies e posteriormente separá-las por um período de 15 minutos para acelerar a evaporação dos dissolventes. Volte a unir as duas superfícies a colar e mantenha pressionado até ao endurecimento total do produto.


ARMAZENAGEM

Prazo de validade: 18 meses após a data de enchimento, com os cartuchos hermeticamente fechados e armazenados em local seco, fresco e arejado, a uma temperatura entre +5°C e +25°C. A armazenagem e transporte a temperaturas superiores, implica uma redução do prazo de validade. O prazo de validade está impresso no topo do cartucho.


DADOS TÉCNICOS

	NORMA	VALOR	UNIDADE
Base química	-	Solvente	-
Densidade	-	1,2	g/cm ³
Perda de volume	-	27	%
Formação de película*	-	<30	seg
Tempo de cura total*	-	24	h
Temperatura aplicação	-	+5 a +40	°C
Resistência térmica	-	-20 a +90	°C
Resistência à	-	3,5	N/mm ²

* As especificações mencionadas na tabela técnica podem registar alterações significativas de acordo com os índices de humidade e temperatura


RENDIMENTO DO CARTUCHO

1 cartucho = 6 metros lineares com um cordão aproximadamente com 5mm de diâmetro.


TABELA LOGÍSTICA

Ficha técnica e de segurança disponível sobre pedido:
 ✉ scpdistribuiçao@pecfix.pt / ☎ +351 234 612 900

Código	Descrição	Cor	Qtd. cx	Qtd. Palete	EAN
006004000000	Prego Liquido Beje		12 uni.	1248 uni.	5603648041470