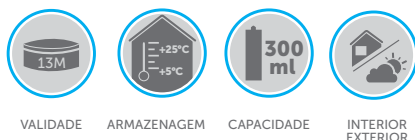




INTERIORES E EXTERIORES  
ESTANQUICIDADE TOTAL  
VEDAÇÃO ELÁSTICA  
SECAGEM RÁPIDA



## PRODUTOS ASSOCIADOS

Pistola de aplicação	005001000000
Cordão de juntas	002109...
Corta cartuchos	000884260000

## Silicone Acetato Classic

Silicone acetato, de cura rápida à temperatura ambiente e através do contacto com a atmosfera. Produto de uso geral na construção e indústria, especialmente em juntas de vedação e estanquicidade em superfícies vitrificadas. O silicone depois de curado forma uma junta com grande elasticidade e boa aderência em substratos não porosos tais como vidro, cerâmica, madeira pintada e alguns plásticos.

Boa resistência ao aparecimento de fungos.



## CARACTERÍSTICAS

- Cura em contacto com a atmosfera;
- Excelente adesão a todo o tipo de substratos utilizados na construção e indústria, em especial cerâmica e superfícies vitrificadas;
- Elevada elasticidade e capacidade de acompanhar os movimentos das juntas;
- Excelente resistência térmica (-50°C a +100°C) e aos raios U.V.
- Boa resistência a agentes químicos;
- Rápida formação de película;
- Ação fungicida;
- Não aplicar em aquários.



## RESTRIÇÕES DE USO

- Não é recomendado em aplicações que estejam em contacto com metais, tais como o chumbo, cobre, latão ou zinco, devido à corrosão;
- Não é aconselhada a utilização em construções de aquários;
- Não deve ser usado em aplicações em pedra natural.
- Não é recomendável a aplicação em vidros estruturais;
- Pode descolorar em contacto com certo tipo de elastómeros como o Neoprene, EPDM, APTK.
- Não aplicar em materiais que libertem solventes ou outro tipo de plastificantes que podem dificultar a cura, afetar a aderência ou descolorem o Silicone (por exemplo Revestimentos e Selantes com base betuminosa);
- Não é recomendável a aplicação em superfícies que estejam em contacto com produtos alimentares ou água potável;
- Evitar aplicar diretamente em espelhos.

Não limpar ou tratar o Silicone com materiais, solventes ou produtos de limpeza que possam afetar ou descolorar o químico, especialmente durante o processo de cura.



## CAMPOS APLICAÇÃO

- Selagem de superfícies vitrificadas;
- Montagem e selagem de sanitários;
- Selagem de caixilharia de alumínio anodizado e madeira.

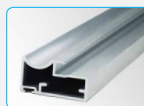
## ONDE ADERE



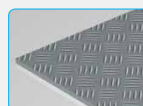
Vidro



Cerâmica



Alumínio



Ferro/Aço



Inox



Madeira





### MODO APLICAÇÃO

As superfícies devem estar secas e isentas de pó e gorduras;  
Aplicar o produto entre +5°C e +40°C;  
Cortar a ponta do cartucho e em seguida a cânula de acordo com o diâmetro pretendido e efectuar um cordão uniforme;  
Para determinados substratos porosos recomenda-se a aplicação de um primário; Para acabamento final recomenda-se alisar o cordão com água e sabão, recorrendo a uma espátula de alisamento.

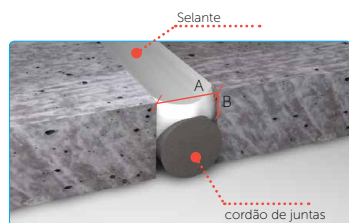


### ARMAZENAGEM

Prazo de validade: 13 meses após a data de enchimento, com os cartuchos hermeticamente fechados e armazenados em local seco, fresco e arejado, a uma temperatura entre +5°C e +25°C.  
A armazenagem e transporte a temperaturas superiores, implica uma redução do prazo de validade. O prazo de validade está impresso no topo do cartucho.



### (JUNTAS) DIMENSÃO MÍNIMA RECOMENDADA



Largura mínima (A): 10mm  
Profundidade mínima (B): 5mm

Recomendação:  
 $A=2 \times B$

\* Recomenda-se a utilização de cordão de juntas para evitar o contacto tripontual do selante.



### TABELA LOGÍSTICA

Código	Descrição	Cor	Qtd. cx	Qtd. Paleta	EAN
001702000000	Silicone Acetato Classic Transparente		25 uni.	1200 uni.	5603648663986
001702300000	Silicone Acetato Classic Branco 9003		25 uni.	1200 uni.	5603648664143



### DADOS TÉCNICOS

	NORMA	VALOR	UNIDADE
Base química	-	Acética	-
Densidade	ISO 1183-1	0,96	g/cm <sup>3</sup>
Dureza	ISO 868	22	Shore A
Formação de película*	PV 08112	12 - 18	min
Tempo de cura total*		2	mm/dia
Temperatura aplicação	-	+5 a +40	°C
Capacidade mov. junta	ISO 11600	25	%
Alongamento rutura	ISO 8339	300	%
Resistência térmica	-	-50 a +100	°C
Recuperação elástica	ISO 8339	70	%

\* As especificações mencionadas na tabela técnica podem registar alterações significativas de acordo com os índices de humidade e temperatura



### TABELA DE RENDIMENTO (METROS LINEARES)

Profundidade da junta (mm) (B)	Largura da junta (mm) (A)			
	5	10	15	20
5	12	6	4	3
10	6	3	2	1.5
15	4	2	1.3	1
20	3	1.5	1	0.75

NOTA: Valores Indicativos

Ficha técnica e de segurança disponível sobre pedido:  
✉ scpdistribuiacao@pecfix.pt / ☎ +351 234 612 900