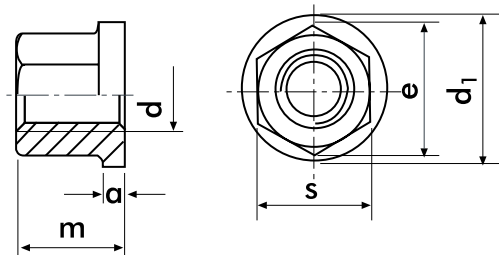


# DIN 6331



Aço 10.9;  
Steel 10.9;  
Acero 10.9;  
Acier 10.9;  
Acciaio 10.9;



## Porca hexagonal com falsa anilha (altura 1.5d)

Hexagon nut 1.5d with flange | Tuerca hexagonal con collar 1.5d | Écrou hexagonal à embase, hauteur 1.5d | Dadi esagonali flangiati autofrenanti 1.5d

d	a	d1	e min	m	s	peso/ weight/ peso/ poids/ peso - 1000pc/Kg
M6	7	14	11.05	9	10	5.0
M8	3.5	18	14.38	12	13	12.4
M10	4	22	17.77	15	16	25.5
M12	4	25	20.03	18	18	36.5
M16	5	31	26.75	24	24	71.0
M20	6	37	33.53	30	30	135
M24	6	45	39.98	36	36	230
M27	7	50	45.63	40	41	320
M30	8	58	51.28	45	46	470
M36	10	68	61.31	54	55	810
M42	12	80	72.61	63	65	1340
M48	14	92	83.91	72	75	2040

Outras medidas sob consulta | Other measures upon request | Otras medidas solo bajo encargo | Autres mesures sur demande | Altre misure a richiesta  
P (1) passo de rosca | thread pitch | paso de rosca | pas filetage | passo del filetto

Vários acabamentos. Peça-nos mais informações. | Surface treatment. Please ask us for more information. | Acabamientos variados. Pídenos más información. | Plusieurs finitions. Contactez-nous pour plus d'informations. | Ricopertura di superficie. A richiesta.



peças, pieces, piezas, pièces, pezzi