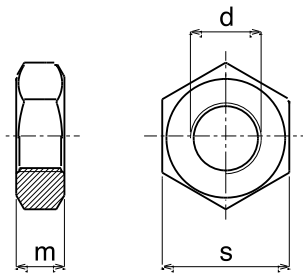


UNI 5589 | ISO 4035 | DIN 936



Aço; Inox A2; A4;
Steel; Stainless Steel A2; A4;
Acero; Acero Inoxidable A2; A4;
Acier; Acier Inoxydable A2; A4;
Acciaio; Acciaio Inossidabile A2; A4;

Propriedades Mecânicas segundo a norma UNI3740/4 | Mechanical properties according to UNI 3740/4 | Propriedades mecánicas de acuerdo con UNI3740 | Propriétés mécaniques selon la norme UNI 3740 / 4 | Caratteristiche meccaniche secondo UNI 3740 / 4

Porca hexagonal baixa

Jam nuts | Tuerca hexagonal baja | Écrou hexagonal bas | Dadi esagonali bassi

Rosca - Thread - Filetage - Filettatura			PG
d	s	m	peso/ weight/ peso/ poids/ peso - 1000pc/Kg
PG			
M8	13.00	5.00	4.0
M10	17.00	6.00	8.6
M12	19.00	7.00	12.1
M14	22.00	8.00	18.2
M16	24.00	8.00	20.1
M18	27.00	9.00	29.6
M20	30.00	9.00	36.3
M24	36.00	10.00	58.0
M27	41.00	12.00	90.0
M30	46.00	12.00	110
M33	50.00	14.00	155
M36	55.00	14.00	190
M48	75.00	18.00	260

Outras medidas sob consulta | Other measures upon request | Otras medidas solo bajo encargo | Autres mesures sur demande | Altre misure a richiesta

Vários acabamentos. Peça-nos mais informações. | Surface treatment. Please ask us for more information. | Acabamientos variados. Pídenos más información. | Plusieurs finitions. Contactez-nous pour plus d'informations. | Ricopertura di superficie. A richiesta.

peças, pieces, piezas, pièces, pezzi