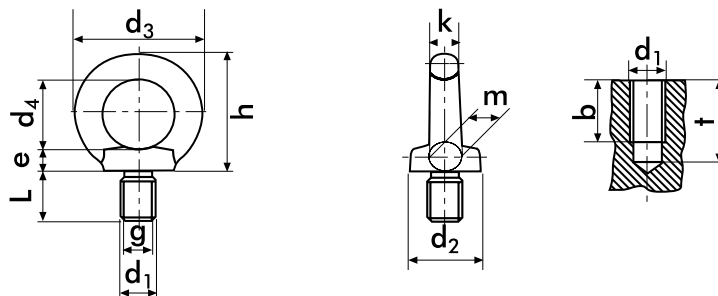


# ISO 3266 | UNI 2947 | DIN 580



Ferro;  
Iron;  
Hierro;  
Fer;  
Ferro;



## Olhal macho

Lifting eye bolts | Tornillos de cancamo | Vis à œillet | Golfari maschi

d1	d2	d3	d4	b	e	g	h	m	t	L	K	Carga admissível, Allowable load, Carga Posible, Charge permis, Carico ammissibile		peso/ weight/ peso/ poids/ peso - 1000pc/Kg
M6	20	28	16	13	6	6	36	10	18.5	13	8	140	95	40
M8	20	36	20	13	6	6	36	10	18.5	13	8	140	95	60
M10	25	45	25	17	8	7.7	45	12	22.5	17	10	230	170	110
M12	30	54	30	20.5	10	9.4	53	14	26.5	20.5	12	340	240	180
M14	35	63	35	27	12	13	62	16	33.5	27	14	700	500	220
M16	35	63	35	27	12	13	62	16	33.5	27	14	700	500	280
M18	40	72	40	30	14	16.4	71	19	37.5	30	16	1200	830	340
M20	40	72	40	30	14	16.4	71	19	37.5	30	16	1200	830	450
M24	50	90	50	36	18	19.6	90	24	44.5	36	20	1800	1270	740
M30	65	108	60	45	22	25	109	28	55	45	24	3600	2600	1660
M36	75	126	70	54	26	30.3	128	32	65	54	28	5100	3700	2650

Outras medidas sob consulta | Other measures upon request | Otras medidas solo bajo encargo | Autres mesures sur demande | Altre misure a richiesta

Vários acabamentos. Peça-nos mais informações. | Surface treatment. Please ask us for more information. | Acabamientos variados. Pídenos más información. | Plusieurs finitions. Contactez-nous pour plus d'informations. | Ricopertura di superficie. A richiesta.



1

5

10

15

20

25

50

100

150

200

250

400

500

1000

peças, pieces, piezas, pièces, pezzi